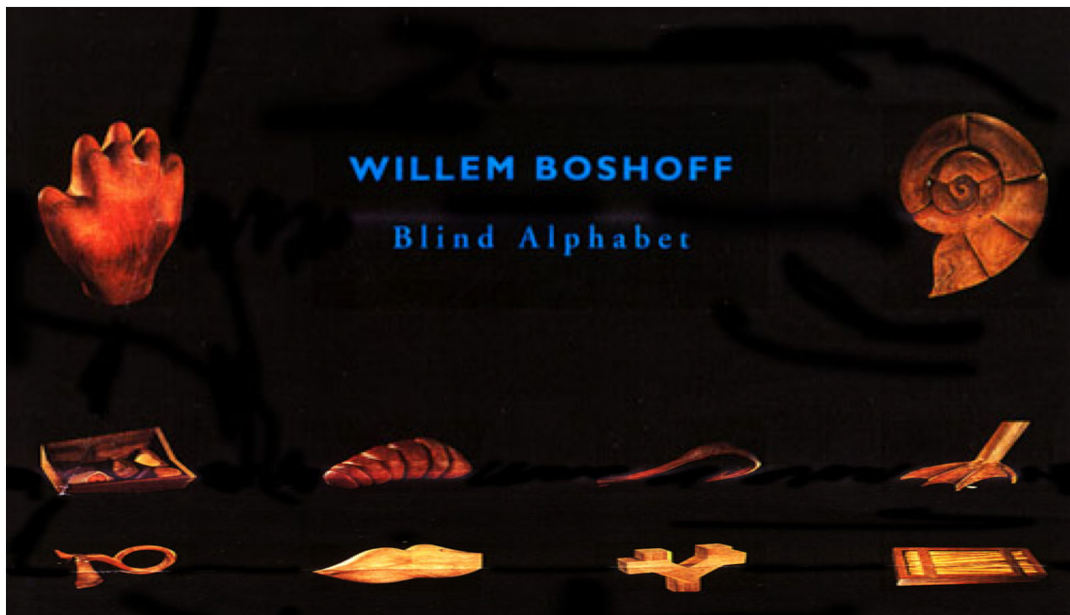
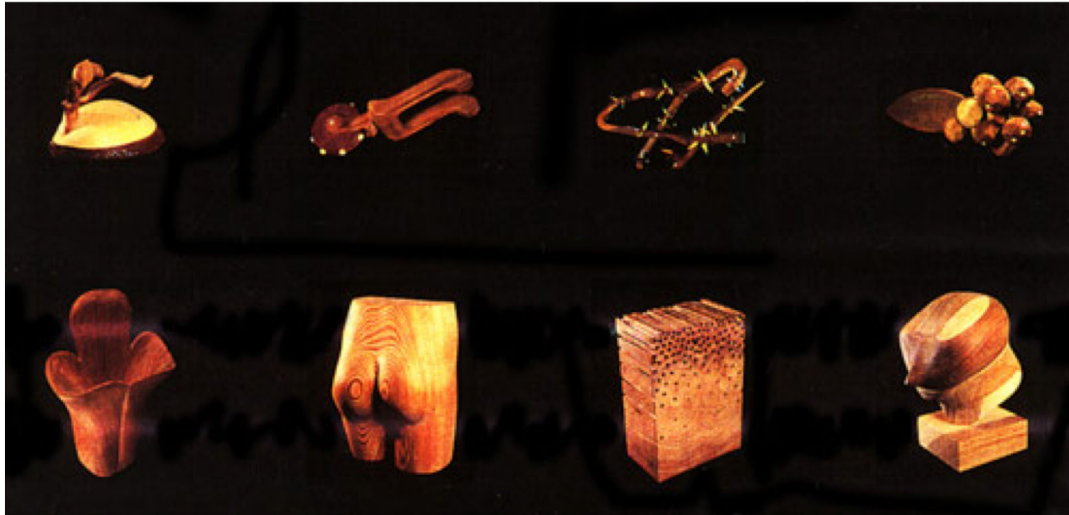


WILLEM BOSHOFF





Willem Boshoff

Toda linguagem relativa a arte foi preparada com ajuda de um computador também toda poesia visual, poesia concreta e a escultura. Usa a madeira e o desenho gráfico

As 338 esculturas em madeira foram executadas em laixas de tela. Um pedaço de alumínio escrito em Braille revela o significado do objeto dentro da coisa, a sua forma, sua estrutura ou textura. Os cegos explicavam que os cegos tem o sentido mais apurado para poder interpretar com o tato, assim os cegos podem ler alguma coisa com o tato. Algumas pessoas choram quando vêem os cegos lendo. As palavras que dão substância e intenção como Calceolati-bothrenchymatus - Apopitibus tem o propósito de resuscitar as imagens de palavras mortas ajudando os cegos para fazer as revisões em galerias de arte - lugar onde o cego é menos esperado do que em qualquer lugar.

Para Boshoff a escultura é como um livro - o pacto de um momento como o livro a escultura ou a pintura deve ser sempre aberta em momento

especiais
Este mecanismo do livro a interação
de abrir e fechar que dá a instalação de
Boschoff o seu ritmo e o seu significado
o que as transforma em objetos de
aulas.

Regina Maclean



Cultivo de Mudas e Plantas



Espécies de Plantas e Vasos Ornamentais



Momento de Foto com Willem Boshoff



Examinando Espécies de Plantas

Colaboração do Professor Maurício Wieler.

Proibida a reprodução sem autorização prévia.

[<< voltar](#)